

Memoria de Gestión Sustentable

Vigencia del informe: 2018-2019

Comprometidos con la administración eficiente y racional de los recursos naturales y alineados con nuestra filosofía empresarial, en el Regente Palace Hotel desarrollamos políticas de responsabilidad social y cuidado del medio ambiente.

Como aporte para la preservación de los recursos no renovables, trabajamos y nos asesoramos, mejorando nuestros procesos y productos; adoptando prácticas sustentables, generando medidas estratégicas, tales como promover activamente el reciclado, reducir el consumo de agua y energía, y realizar el debido tratamiento de residuos.

Creemos en la importancia de despertar el interés ambiental, reconociendo la responsabilidad del Hotel dentro de la comunidad y realizando todas las acciones proactivas que estén a nuestro alcance para contribuir con la eco-conciencia.

UN POCO DE HISTORIA

El Regente Palace Hotel es parte integrante de un grupo de empresas perteneciente a la familia Ferrucci, propietaria del 100% del capital.

En 1946 inicia actividades cuando José María Ferrucci, Contador Público y padre de quienes actualmente dirigen la empresa, decidió dejar el Banco Central para abordar actividades vinculadas con su profesión en forma independiente.

Dentro de su cartera de clientes, se encontraba SAS (Scandinavian Airlines Systems), quien, ante la necesidad de cubrir la demanda de pasajes a crédito para sus pasajeros, y dados los impedimentos legales que en esa oportunidad poseía, le propone a Ferrucci que inicie este negocio.

Ferrucci S.A. comienza entonces a desarrollar actividades vinculadas con la venta a crédito de pasajes y paquetes turísticos.

Actualmente un hijo del fundador, Sr. José María Ferrucci, se encuentra dirigiendo el Hotel, en la posición de Presidente.

Integrantes de la 3ª generación se encuentran desempeñando funciones en áreas claves de las distintas empresas.

REGENTE PALACE HOTEL

Este Hotel, miembro de la AHT, que pertenece íntegramente a Ferrucci S.A., está calificado cuatro estrellas, y ubicado en la calle Suipacha 964, en pleno corazón de la Ciudad de Buenos Aires. Fue inaugurado en mayo de 1984. Desde 1998 y a lo largo de su trayectoria, ha experimentado múltiples remodelaciones en sus distintas áreas tanto públicas como de servicio del Hotel.

En la actualidad recibe en forma permanente huéspedes individuales y grupos del interior del país, de países latinoamericanos y del resto del mundo. Se han realizado en el mismo múltiples congresos, reuniones y convenciones. Se encuentra en los principales sistemas de reservas internacionales.





DATOS

Suipacha 964/C1008AAT
Buenos Aires / Argentina
www.regente.com
Tel. (5411) 43286800
Fax. (5411) 43287460
info@regente.com
ventas@regente.com
Visítanos en



MAPA



1 Obelisco 2 Teatro Colón 3 Plaza San Martín 4 Regente Palace Hotel
 — Peatonal — Semi Peatonal COORDENADAS GPS: S 34° 35.740' W 58° 22.815'

UBICACIÓN

El Regente Palace Hotel cuenta con una ubicación privilegiada, ideal para los viajeros interesados en la actividad cultural, financiera y comercial de la Ciudad de Buenos Aires.

COMODIDADES



Superior



Triple Ejecutiva

139 HABITACIONES

45	Standard (Single/Doble)
48	Superiores (Single/Doble)
22	Ejecutivas (Single/Doble)
10	Triplas (Ejecutiva)
08	Junior Suites
03	Suites
02	Duplex
01	Suite 912

Todas nuestras habitaciones cuentan con:

- Wi Fi
- Piso de madera o simil madera
- Aire acondicionado y calefacción
- Cerradura accionada por tarjeta magnética
- Ventanas con doble cerramiento (termo-acústico)
- Pava eléctrica
- Mini bar
- Caja de seguridad (apta notebooks)
- Pantalla plana
- Teléfono con DDI, DDN and mail box
- Amenities
- Baño con bañera, secador de cabello y extensión telefónica



Standard



Ejecutiva

Seguinos en regente.palace.hotel
y en @regentepalace

DESAYUNO CONTINENTAL DELI

Incluido en todas las tarifas

Horario: 7 a 10:30 hs



Las habitaciones **Superiores**, **Suites** y **Duplex** cuentan con sistema de climatización inteligente, pantallas LCD, sistema lumínico direccionado, detectores de humo, piso de madera, pava eléctrica y amenities especiales. Asimismo, las **Suites** y **Duplex** poseen hidromasaje y pantalla LCD extra.





MORE SERVICES

BUSINESS OFFICE



El Business Office, situado en el lobby del hotel, se encuentra a disposición de los huéspedes durante las 24 horas y cuenta con computadoras de última generación, teléfono, fotocopiadora, impresora, equipo multifunción apto para scanear, enviar y recibir fax, Wi Fi (con cargo) y servicio de bar.

GYM CENTER



El Gym Center, de uso exclusivo para los huéspedes del hotel, está equipado con cinta de correr, bicicleta fija, escalador elíptico, pesas, steps, colchonetas, barras, TV, aire acondicionado, balanza, dispenser de agua, baño para damas y caballeros.

RESTAURANTE DE LA CASCADA



En el restaurante principal, podrá degustar exquisitos platos de la cocina internacional, vinos de las mejores bodegas y deleitarse con nuestros postres, en un ambiente apacible y acogedor.

Almuerzo: 12:30 a 15:00 hs
Cena: 19:30 a 23:00 hs

COFFEE SHOP EL MIRADOR



El Coffee shop El Mirador se especializa en comidas rápidas, sandwicheria, snacks, aperitivos y cocktails. Variedad de tortas y tartas. Licuados y jugos de frutas. Cafés especiales.

Abierto: 11:00 a 01:00 hs
Happy Hour: 18:00 a 20:00 hs (2x1)

SALONES / BANQUETES & CONVENCIONES

- SALÓN IMPERIO • SALÓN DEL LAGO • SALÓN FIESTA • SUITE 912 • DEPARTAMENTOS DE TRABAJO • LOBBY DEL LAGO • FOYER



SALÓN	Largo x Ancho DIMENSIONES	Número de personas según armado *					
		AUDITORIO	ESCUELA	TIPO U	BANQUETE	RECEPCIÓN	IMPERIAL
Imperio	16,87 x 13,33	400	180	60	240	430	70
Del Lago	11,40 x 10,16	120	80	40	100	150	35
Fiesta	13,28 x 6,72	100	50	25	80	100	40
Suite 912	10,27 x 3,86	25			16	16	20
Dto. de Trabajo	6,45 x 4,75	20	10				15
Lobby del Lago	13,93 x 11,88				120	130	40
Foyer	25,80 x 3,10					100	



Nuestra gestión sustentable



La sustentabilidad es un pilar esencial en nuestro desenvolvimiento, de esta manera nuestros esfuerzos convergen para hacer el máximo posible en términos de Responsabilidad Ambiental, Responsabilidad Social y Cultural y Responsabilidad Empresarial.

En cada área de acción desenvolvimos proyectos a nivel interno o en colaboración con entidades externas dedicadas a áreas de nuestro interés.

El Regente Palace Hotel ha sido reconocido y contamos con algunos certificados gracias a las iniciativas desenvueltas en nuestra Gestión:

Ecoetiqueta Nivel Oro de Hoteles Más Verdes.

Distinción "Directrices de Gestión Ambiental" (DGA)

Participación en E- Book de la Dirección General de Desarrollo Turístico del Ente de Turismo de la Ciudad, a través del cual se presentan casos exitosos de las organizaciones turísticas que implementan buenas prácticas en turismo al servicio de los Objetivos de Desarrollo Sostenible (ODS).

Miembro de UN Global Compact Organisation.

Lo invitamos a conocer más detalles de nuestras acciones en el Desarrollo Sustentable, visitando las secciones dedicadas a cada área.



Responsabilidad Ambiental

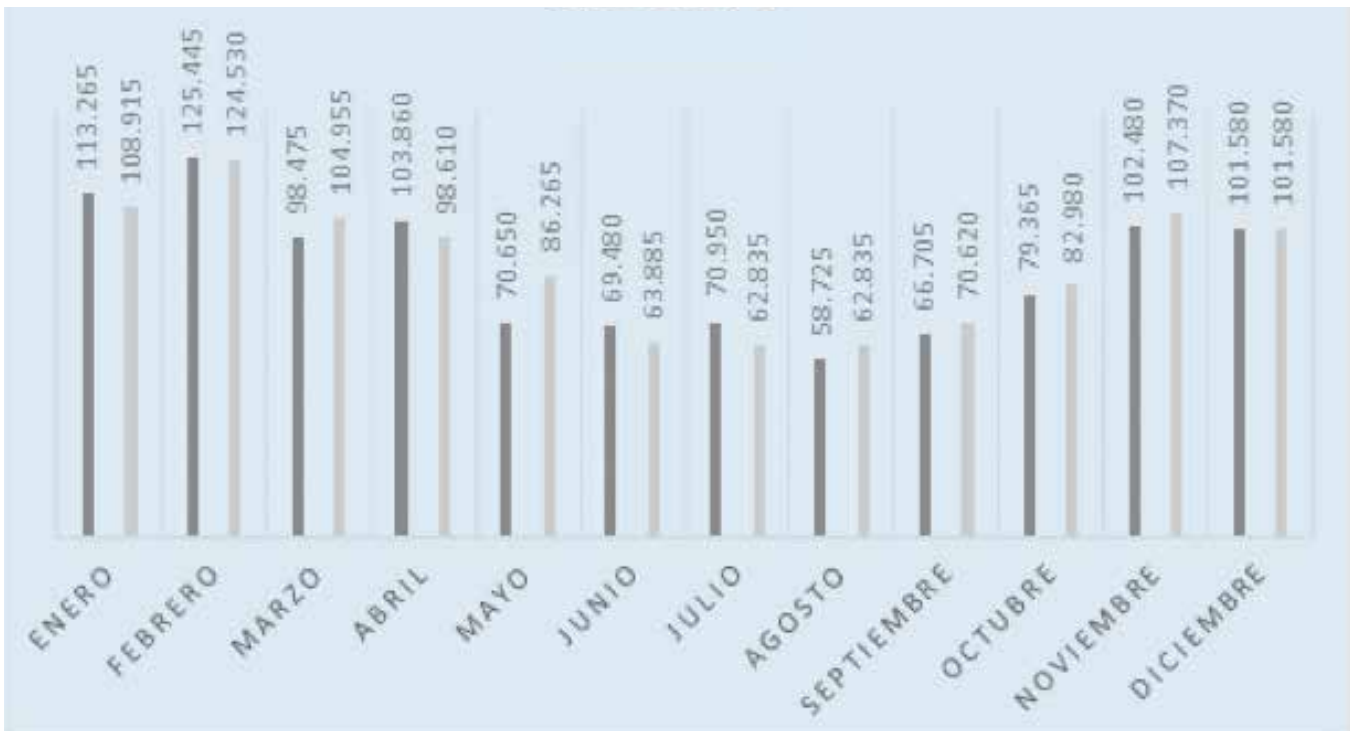
REGENTE PALACE HOTEL



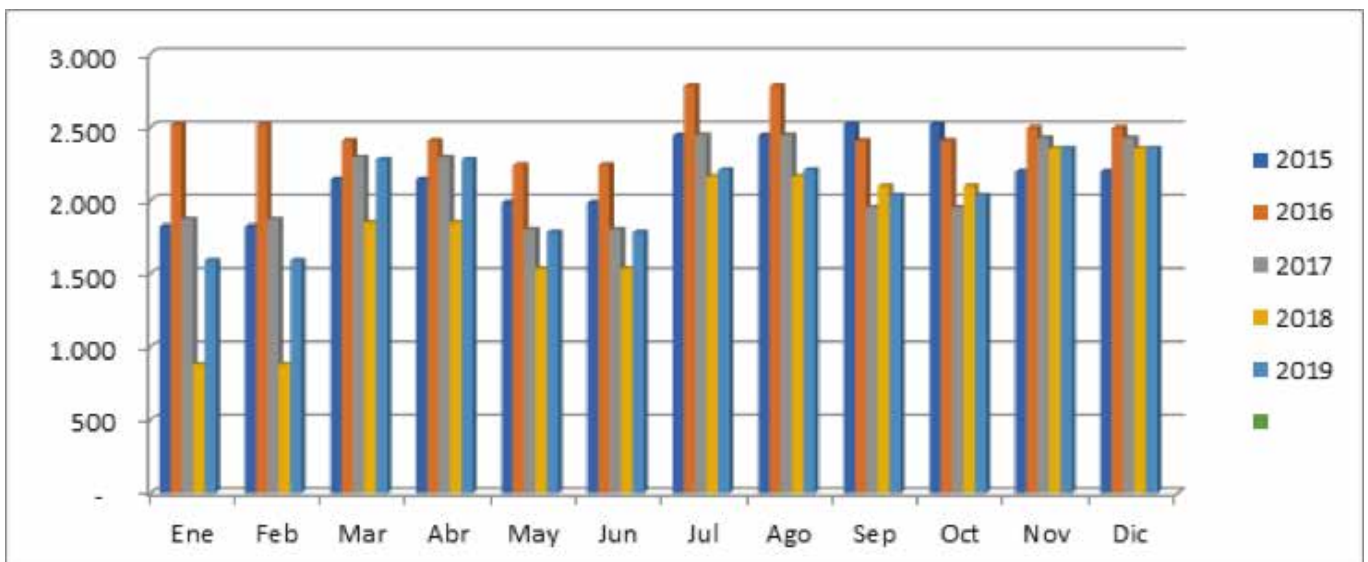
Traducimos a través de distintas acciones concretas nuestra responsabilidad con respecto al medio ambiente. Contamos con:

Plan de Manejo Sustentable del Agua, de la Energía y del Gas, promoviendo su uso eficiente e incorporando Buenas Prácticas Ambientales.

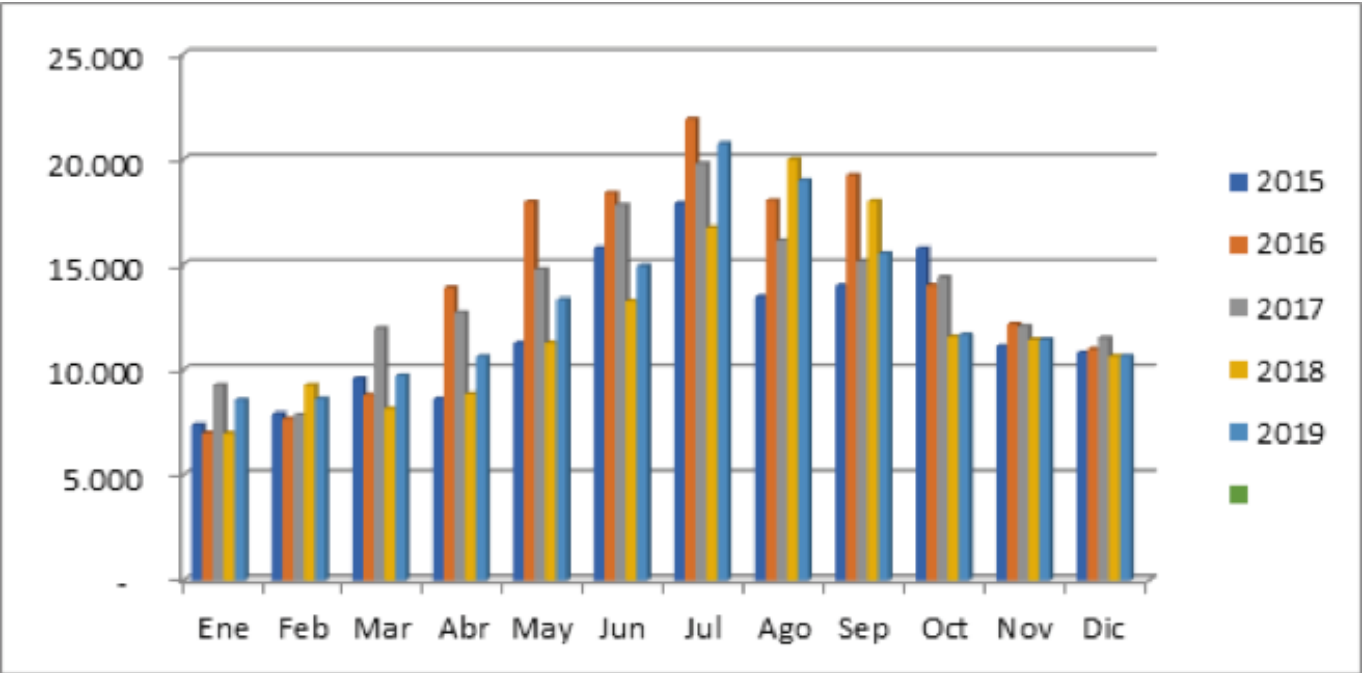
Consumo energía eléctrica 2019 vs 2018



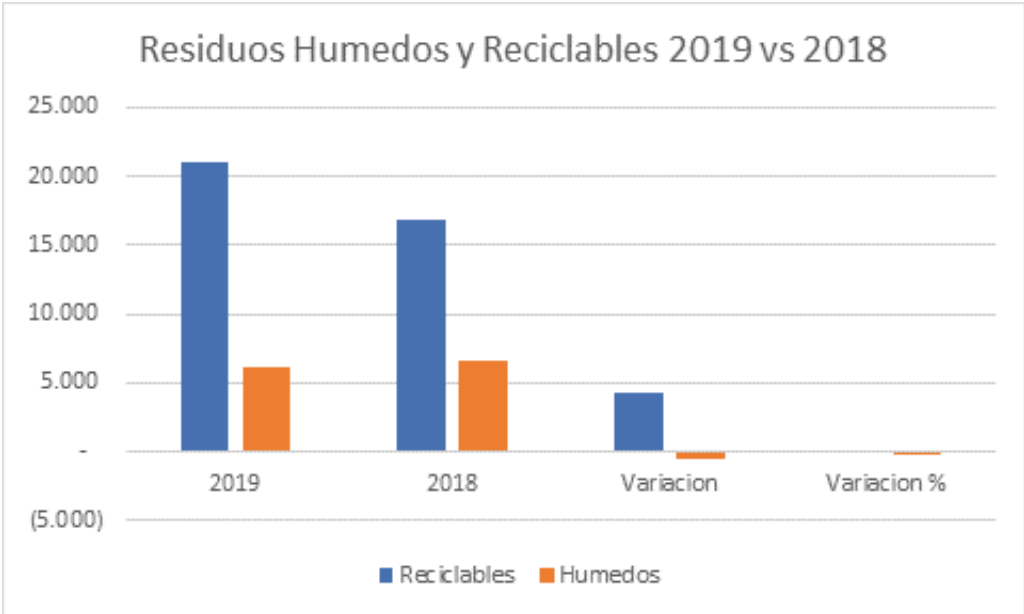
Consumo mensual de agua en m3



Consumo mensual de gas en m3



• **Plan de Gestión de Residuos**, a partir del cual realizamos la separación en origen de todos los residuos generados en el establecimiento. Los residuos reciclables, como plásticos, cartones, vidrios y latas, se entregan al Centro de Reciclado de Residuos “Centro Verde Predio Barracas”. Los aceites comestibles utilizados se entregan a Ecopor S.A., quien los reingresa en la industria.



· **Plan de Reciclaje Electrónico**, que implica la entrega del material electrónico en desuso tanto proveniente de nuestras instalaciones como también de los hogares de nuestros empleados y allegados. Esto se realiza en colaboración con la Asociación Civil Cero Basura, comprometida con la recuperación y reciclado de residuos electrónicos y productos que se encuentran en desuso. Su objetivo es crear puestos de trabajos inclusivos que permitan la capacitación constante de los grupos excluidos.

· **Huella de Carbono**, comprometiéndonos con la conservación del medioambiente, incorporamos el cálculo de la huella de carbono junto con la implementación de acciones para su reducción y compensación.

¡SU COMPROMISO CUENTA!

Durante su estadía en nuestras instalaciones, lo invitamos a que:

- **Cuide el agua:** reutilizando las toallas más de una vez y racionando su uso en el lavabo como en la ducha y/o bañadera (utilizando sólo el agua que necesite evitando canillas abiertas innecesariamente).
- **Cuide la energía:** Desenchufe artefactos que no esté utilizando y utilice el Aire Acondicionado a partir de 24°.



Asumimos un firme compromiso con la comunidad local y participamos activamente en el desarrollo sustentable de Buenos Aires. Nuestras políticas traducen nuestra responsabilidad con respecto a los colaboradores, proveedores y comunidad en general. Contamos con:

- Contrataciones que priorizan proveedores de productos sustentables y/o que realicen acciones de responsabilidad social, con el fin de promover el enfoque medioambiental.
- Una Política de Respeto a la Diversidad cultural local.
- Nuestras acciones de apoyo y voluntariado corporativo están orientados a la Vivienda de los más necesitados, a través de colaboraciones con organizaciones como Vivienda Digna y Techo.
- La promoción de las actividades organizadas por el Gobierno de la Ciudad de Buenos Aires. Promoción de la Reserva Ecológica y de Actividades que mantienen viva nuestras tradiciones como pueblo.



· La participación en propuestas culturales como Gallery Nights, en las que, a través de nuestro espacio de arte, brindamos la posibilidad de exponer a distintos artistas argentinos.

Contamos con una Política de Prevención de Conductas de Perjuicio Social, por medio de la cual:

· Prevenimos la explotación sexual y/o comercial de niños, niñas y adolescentes. Cuidando a los menores de posibles exposiciones a situaciones de

riesgo y de esta forma promover un turismo más sano y seguro para todos. Nos aseguramos de que ningún menor de edad se aloje junto a un mayor que no pueda demostrar filiación o bien autorización firmada de sus padres junto a la fotocopia de los documentos de los mismos.

- Prohibimos el consumo de drogas ilegales.
- Promovemos el respeto hacia las tradiciones locales.
- Nos pronunciamos en contra de toda forma de discriminación, acoso y la violencia de género.

¡SU COMPROMISO CUENTA!

Durante su estadía en nuestras instalaciones, lo invitamos a que:

- Informe en la Recepción del Hotel si observa alguna conducta sospechosa respecto de explotación sexual y/o comercial de niños, niñas y adolescentes. De esta forma, nosotros podremos tomar las medidas pertinentes previstas en nuestros Protocolos de acción.
- Informe en la Recepción del Hotel si observa cualquier otra conducta de perjuicio social.

Responsabilidad Empresarial

REGENTE PALACE HOTEL

- Nuestro staff recibe Capacitación Permanente tanto en el desarrollo de competencias específicas de su tarea profesional como en el desarrollo de hábitos y conductas tendientes a desarrollar una gestión sustentable.
- Contamos con un Código de Ética, con un Plan de Seguridad e Higiene y Buenas Prácticas y Reglamentos Internos que seguimos estrictamente, para darle a nuestro servicio la calidad y excelencia que nuestros huéspedes merecen.

En el Regente Palace Hotel asumimos un compromiso firme con la calidad de nuestro servicio. Para ello desarrollamos un conjunto de acciones desplegadas en planes y procedimientos para dar como resultado un servicio de calidad. Realizamos las siguientes acciones:



· Intentamos trasladar a nuestros proveedores y colegas todas las prácticas de sostenibilidad que aplicamos en nuestro establecimiento, conscientes de la necesidad de promover el principio de sustentabilidad dentro de toda nuestra cadena de valor y del sector turístico de la ciudad de Buenos Aires y alrededores.

· Generamos acciones responsables con la comunidad local y nos ocupamos del bienestar de nuestros empleados, entre otros, a través de la realización de una encuesta de Clima Laboral.

¡SU COMPROMISO CUENTA!

Lo invitamos a que colabore con nosotros en la mejora de la calidad de nuestro servicio, respondiendo a la encuesta de calidad de servicio y presentándonos con absoluta franqueza y sinceridad sus observaciones y recomendaciones luego de haber finalizado su estadía en el Regente Palace Hotel.

Politica de **sustentabilidad**

En el **Regente Palace Hotel** adoptamos como Política de Gestión Sustentable, aquella que proporciona el marco de referencia para establecer y revisar los objetivos y metas medioambientales, basada en los siguientes compromisos:

- Cumplir con los principios del turismo sustentable.
- Cumplir con la legislación ambiental que es de aplicación a nuestra actividad, así como los compromisos adquiridos de forma voluntaria.
- Utilizar racionalmente los recursos, minimizando los consumos de agua, papel y energía; reduciendo la generación de residuos y emisiones; favoreciendo el reciclado y buscando soluciones eco-eficientes.
- Trabajar en la mejora continua de nuestra gestión sustentable, sosteniendo las dimensiones económica, social y ambiental de la misma.
- Promover buenas prácticas ambientales entre nuestros colaboradores, proveedores y clientes.



El cambio climático constituye una de las grandes amenazas que enfrenta la comunidad internacional. Por ello, es necesario trabajar en acciones de mitigación y adaptación de manera conjunta, entre los gobiernos y el sector privado. Hoy los empresarios son conscientes de su responsabilidad y de la necesidad de buscar soluciones que permitan alcanzar los objetivos globales. Es decir, medidas que reduzcan las emisiones de gases de efecto invernadero (GEI) generadas por las actividades, productos y servicios de las empresas y que permitan aportar en el alcance de las metas del Objetivo de Desarrollo Sostenible No. 13, que se refiere a adoptar medidas urgentes para combatir el cambio climático y sus efectos.

En este sentido, un reto esencial es reducir las emisiones de CO₂, las cuales constituyen la denominada **Huella de Carbono**.

El Regente Palace Hotel está comprometido con esta tarea y entre las acciones que realiza para contribuir con la conservación del medio ambiente, está el cálculo de la huella de carbono y la implementación de acciones para su reducción y compensación.

Los factores de emisión analizados, fueron:

- Consumo de Gas
- Consumo Eléctrico
- Transporte de Personal
- Disposición de Residuos



Huella de **carbono**